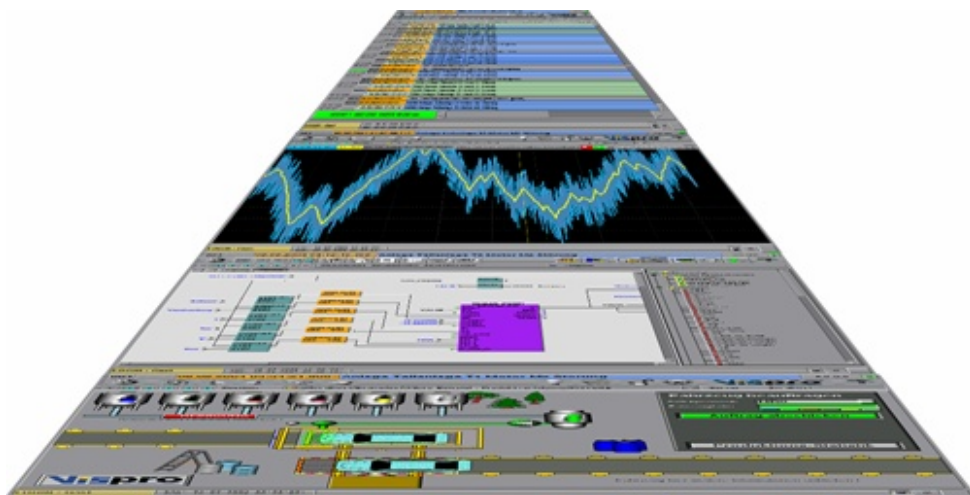


# Datenpunktspiegelung

## Projektierung und Runtime (in Arbeit)



## **vispro**® Documentation Project

**Autor**  
Michael Schimana

**E-Mail**  
schimana@vsys.de

**Version**  
2.6.3

**Letzte Änderung**  
26. Mai 2008

**Seiten**  
7

**Visual Systems**  
**Automation GmbH**  
Gutenbergstr. 3a  
D-59174 Kamen  
Deutschland

☎ Telefon: +49 (0)2307 / 2792-0  
☎ Telefax: +49 (0)2307 / 2792-22  
🌐 Internet: <http://www.vsys.de>  
✉ E-Mail: [info@vsys.de](mailto:info@vsys.de)  
📠 HRB 5609 Amtsgericht Hamm

Geschäftsführung:  
Uwe Sesztak  
Ust.Id.Nr.: DE814660068  
Steuer-Nr. 322/5731/0985

Bankverbindung:  
Städt. Sparkasse Kamen  
Blz 443 513 80  
Kto 100 69 72  
Seite 1

**Dokument :** Datenpunktspiegelung - Projektierung und Runtime (in Arbeit)  
**Version :** 2.6.3  
**Autor :** Michael Schimana

---

Alle Rechte vorbehalten. Kein Teil des Handbuches darf in irgendeiner Form ohne schriftliche Genehmigung des Herausgebers reproduziert oder unter Verwendung elektronischer Systeme verarbeitet, vervielfältigt oder verbreitet werden.

© Copyright 2005-2008, Visual Systems Automation GmbH

Die Informationen in diesem Handbuch wurden mit größter Sorgfalt erarbeitet. Dennoch können Fehler nicht vollständig ausgeschlossen werden. Der Herausgeber und der Autor übernehmen keine juristische Verantwortung oder irgendeine Haftung für eventuell verbliebene fehlerhafte Angaben und deren Folgen.

Alle Warennamen werden ohne Gewährleistung der freien Verwendbarkeit benutzt und sind möglicherweise eingetragene Warenzeichen.



sind in Deutschland eingetragene Warenzeichen der Visual Systems Automation GmbH.

---

# 1 INHALTSVERZEICHNIS

---

<b>1</b>	<b>Inhaltsverzeichnis.....</b>	<b>3</b>
<b>2</b>	<b>Einleitung.....</b>	<b>4</b>
<b>3</b>	<b>Überschrift 1.....</b>	<b>5</b>
3.1	Überschrift 2.....	5
3.1.1	Überschrift 3.....	5
<b>4</b>	<b>Index.....</b>	<b>7</b>

## **2 EINLEITUNG**

---

## 3 ÜBERSCHRIFT 1

---

### 3.1 Überschrift 2

---

#### 3.1.1 Überschrift 3

---

##### 3.1.1.1 Überschrift 4

vor **Vispro** nach

Indexeintrag mit Alt-Umschalt-X

Markierung

Unterstrichen

Eingerückt

Funktionen

```
ObjText( Parameter, Parameter )
{
    // Aufruf durch Funktionsaufruf Init
    if ( true )
        Message( 'Hello world' );
}
```

Optionsliste

**-help** Auflistung aller Aufrufparameter des Programms. Das Programm selbst wird in diesem Fall nicht gestartet.

Beispiel: `visbrs -help`

**-geom** Mit diesem Parameter können Sie die Größe und die Position der Applikation auf dem Bildschirm bestimmen. Wird dieser Parameter nicht angegeben, wird die Applikation bildschirmfüllend gestartet. 800x600 beschreibt die Größe, +100+100 die Position, d.h. den Abstand zum linken und oberen Rand des Bildschirms.

Beispiel: `visbrs -geom 800x600+100+100`


Tabellen

Align-Objekt (Name)	Geben Sie hier den Namen eines anderen Objektes an, an welchem sich das Objekt ausrichten soll.
Positionierung Am Align-Objekt	Geben Sie hier die Position an dem anderen Objekt an, an welcher das Objekt positioniert werden soll. Hierbei wird ein das Align-Objekt umschließendes Viereck angenommen.


 **Warnung ViSpro**

Bilder





 **Hinweis ViSpro**

Verweise

 Siehe: **Fehler! Verweisquelle konnte nicht gefunden werden. Fehler! Verweisquelle konnte nicht gefunden werden. Fehler! Textmarke nicht definiert.**

Tastenkombinationen

Tastaturfunktionen im Konfigurationsbaum:

-  **ALT-PFEIL RECHTS** Zweig des angewählten Objektes mit allen Kindern öffnen
-  **STRG-O** Zweig des angewählten Objektes mit allen Kindern öffnen

Auflistungen

`CallAddr( 'Objektadresse' )`

Mit dieser Funktion können Sie das Laden der Anzeige - Applikation eines bestimmten Objektes im aktuellen Arbeitsfenster des **ViSpro** - Browsers oder in der **ViSpro** - Laufzeitumgebung auslösen.

`CallMenu( 'Layoutname' )`

Mit dieser Funktion können Sie das Laden eines anderen Layouts für die Tastenzeile auslösen. Geben Sie hier den Namen des Layouts an, wie sie ihn unter dem Objekt `/ _SETUP/SOFTWARE/SETTINGS/KBD_ONLINE` angelegt haben. Existiert das Layout mit dem Namen nicht, wird das Basislayout von `/ _SETUP/SOFTWARE/SETTINGS/KBD_ONLINE` geladen.

Mausbedienungen



## 4 INDEX

---

-geom.....	7
-help.....	7
Indexeintrag.....	7
<b>Tastatur Konfigurationsbaum</b>	
<b>ALT-PFEIL RECHTS</b> Zweig des angewählten Objektes mit allen Kindern öffnen.....	8
<b>STRG-O</b> Zweig des angewählten Objektes mit allen Kindern öffnen.....	8