

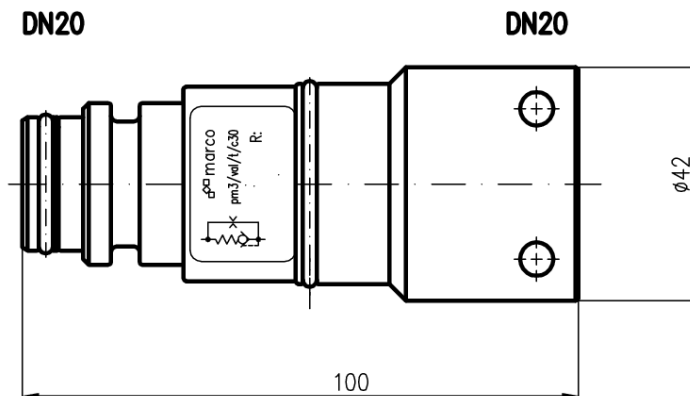
Sanftandruckventil, DN20



Das Sanftandruckventil (TouchValve) dient dem Schutz der Mechanik. Dieses Ventil wird in eine Zuleitung des Hydraulikzylinders eingefügt. Solange der Hydraulikzylinder noch keine wesentliche Gegenkraft zeigt, wird der Durchfluss durch eine Blende gebremst. Erreicht der Ausgang 30 Bar, schaltet das Ventil komplett auf. Der Durchfluss ist dann ungehindert. Dies bedeutet, dass zum Beispiel beim Ziehen von Schilden zunächst mit geringer Geschwindigkeit das Spiel heraus gedrückt wird. Erst danach wird der volle Durchfluss geöffnet. Ohne dieses Ventil wird die Mechanik unnötig stark belastet, da der Hydraulikzylinder ohne Gegenkraft wesentlich schneller wird und mit großer Geschwindigkeit auf das ruhende Schild schlägt. Dieses Ventil kann auch mit anderen Blenden

geliefert werden..

Der Sanftandruckventil wird mit zwei verschiedenen Anschlussgrößen gefertigt: DN12 (b) und DN20 (c).



pm3/val/t/c30



Achtung! Revision 1.0
 Wenn in dieses Ventil, ein Schlauch direkt gesteckt wird, so dass ein Wasserstrahl erzeugt mit hoher Druckdifferenz in den Schlauch trifft, kann es zu Schäden im Schlauch führen. Ein abgewinkelter Anschluss verhindert solche Schäden.

Bestellnummer	Rev.	Beschreibung
pm3/val/t/c30	1.1	Sanftandruckventil, DN20, 3.0 mm Blende
pm3/val/t/b30		Sanftandruckventil, DN12, 3.0 mm Blende