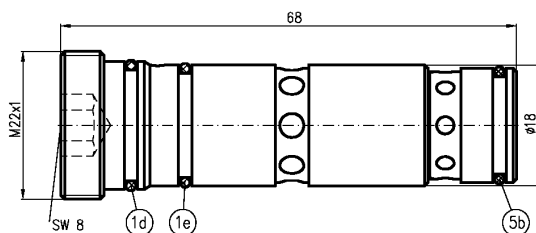
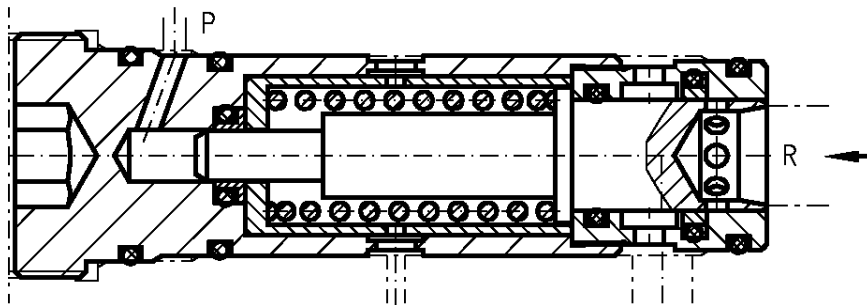


Rücklaufdruckbegrenzungsventil



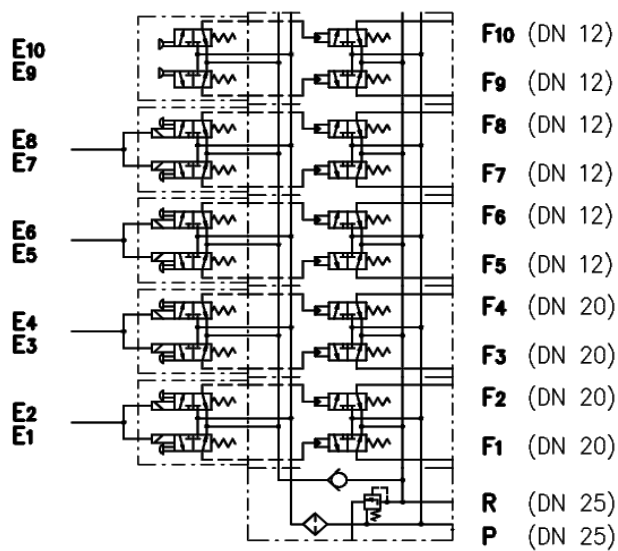
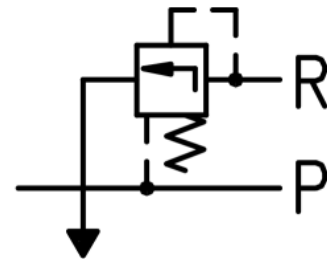
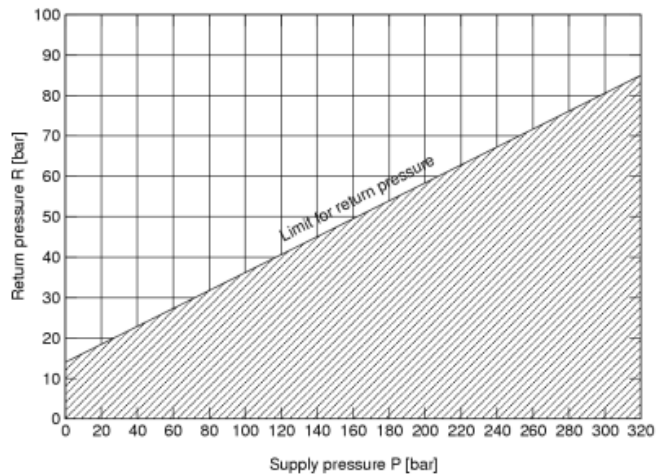
pm3/val/rdb/...

(5b) di:o-14x1,5.sh90 O-Ring 90 shore (1e) di:o-16x1,5.sh90 O-Ring 90 shore (1d) di:o-16x1,5.sh90 O-Ring 90 shore

Das Rücklaufdruckbegrenzungsventil ist ein wichtiges Sicherheitsmerkmal aller marco Hydraulikblöcke. Es limitiert den Rücklaufdruck abhängig vom Versorgungsdruck. Es ist unerlässlich in Systemen mit gemischter Ausstattung in denen Sperrventile mit unbekanntem Eigenschaften im Einsatz sind. Ohne das Rücklaufdruckbegrenzungsventil kann es passieren, dass sich die Sperrventile bei Überdruck öffnen und das Schild versagt.

Solange der Versorgungsdruck (P) hoch ist, erlaubt das Rücklaufdruckbegrenzungsventil einen für den Betrieb ausreichend hohen Rücklaufdruck (R). Fällt der Versorgungsdruck ab, so wird der zulässige Rücklaufdruck auf einen sicheren Wert zurückgenommen.

Dieses Ventil ist als Cartridge (Patrone) komplett auswechselbar. Die In-Line-Version dieses Ventils *pm3/val/rdb/b* wird je nach Anwendung mit verschiedenen Anschlussgrößen gefertigt.



Anwendung

Das Rücklaufdruckbegrenzungsventil wird typischerweise im Bergbau eingesetzt.

Bestellnummer	Beschreibung
pm3/val/rdb/a	Rücklaufdruckbegrenzungsventil, 100 bar
pm3/val/rdb/c	Rücklaufdruckbegrenzungsventil, 40 bar
pm3/val/rdb/b	Rücklaufdruckbegrenzungsventil frei einsetzbar