

Abbildung: pm3/val/evv/d. Hydraulikentlastungsventil

Das Hydraulikentlastungsventil der Baugröße 8 wird als Sicherheitsventil eingesetzt und druckentlastet die hydraulische Versorgungsleitung beim Eintreten folgender Zustände:

- Notaus
- Kabelbruch
- keine Spannungsversorgung vorhanden
- bei jedem vom Kunden vorgegebenen Druckverhältnis zwischen *Pout* und *R*

Es ist nur einmal im zu überwachenden Hydraulikkreislauf zwischen Pumpe und dem ersten hydraulischen Verbraucher zu montieren.

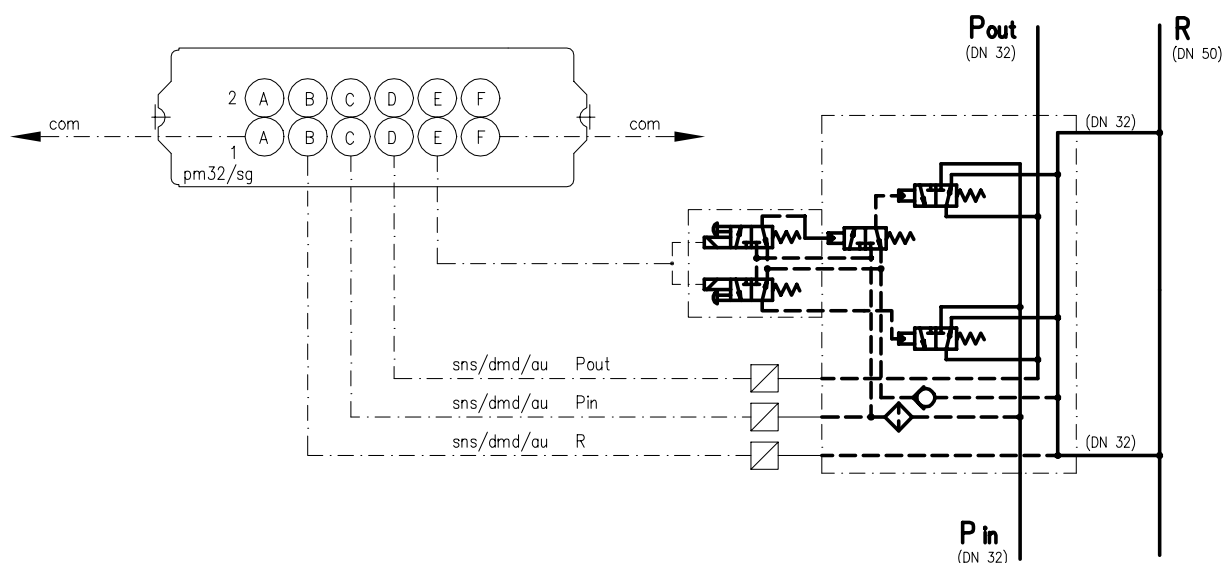
Im ungeschalteten neutralen Zustand blockiert das Hydraulikentlastungsventil *Pin* und druckentlastet *Pout* über den Rücklauf *R*. Im aktiven Zustand schaltet das Hydraulikentlastungsventil *Pin* zu *Pout* durch.

Fehlfunktionen im Streb entstehen vor allem durch zu hohen Rücklaufdruck. Das Hydraulikentlastungsventil kann dies nicht beheben, da es den Druck *P* reduziert aber *R* kurzzeitig erhöht.

Der zweistufige Einschaltvorgang unterdrückt den Einschaltimpuls bei der Aktivierung. An *Pout* steht der volle Versorgungsdruck nach Beendigung des Einschaltvorganges an.

Das Hydraulikentlastungsventil ist auch in anderen Baugrößen lieferbar.

Das Hydraulikentlastungsventil wird durch ein PM32 Steuergerät pm32/sg/.. über ein elektromagnetisches Vorsteuerventil pm3/val/evv/a geschaltet. Das Steuergerät pm32/sg/.. ist auf dem Ventil montiert. Es überwacht die Kreise *Pin*, *Pout* und *R* und schaltet das Hydraulikentlastungsventil. Drei Drucksensoren sns/dmd/au messen den Druck in den Leitungen *Pin*, *Pout* und *R*. Im stand-alone Betrieb ist zur Stromversorgung ein Netzteil ntz/d/.. vorgesehen. Das Hydraulikentlastungsventil besitzt eine Notaus-Einrichtung.



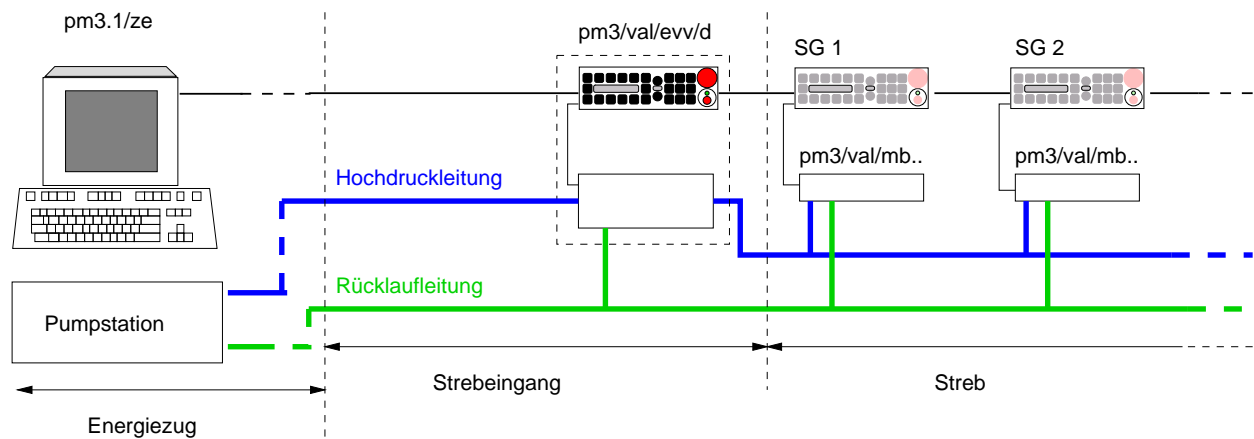
Technische Daten

Abmessung	ca. 395 x 316 x 168 mm
Gewicht	ca. 40 kg
Betriebsdruck	350 bar
Durchfluss	ca. 5000 l/Min.
Medium	wir bitten um Rücksprache
Stromaufnahme	180 mA
Betriebsspannung	12 V
Stecker am Ventil	4-poliger M12-Stecker aus Edelstahl
Anschlüsse	<i>P_{in}</i> , <i>P_{out}</i> , R (alle DN32, Klammer DN32), 3 x Drucksensor sns/dmd/au (Klammer DN12) 1 x Vorsteuerventil pm3/val/evv/a
Konstruktion	nach prEN 1804-4:2004
Zulassung RF und Ukraine: GOST	POCC DE.ГБ05.В02014
Zulassung RF: Erlaubnis	PPC 00-25498 Rostechnadsor
Zulassung Ukraine: Erlaubnis	1910073029521 Derzhgirpromnaglad

Anwendung

Das Hydraulikentlastungsventil wird im Streb als Strebsicherheitsventil eingesetzt. Die Notaus-Einrichtung ist in das strebweite Notaus-System integriert. Bei Notaus oder fehlender Stromversorgung schaltet das Hydraulikentlastungsventil in den neutralen Zustand.

Das Hydraulikentlastungsventil wird zwischen Pumpstation und 1. Verbraucher im Streb installiert.



Bestellnummer	Release	Bezeichnung
pm3/val/evv/d	1.0	Hydraulikentlastungsventil mit Steuerung
pm3/val/evv/da	1.0	Hydraulikentlastungsventil ohne Steuerung
<i>pm3/val/evv/a</i>		Einzelvorsteuerventil
<i>pm32/sg/a</i>		PM32 Steuergerät
<i>sns/dmd/au</i>		Drucksensor
<i>ntz/d/1x1,5</i>		Netzteil
<i>di:0-3x1,5sh90</i>		Ersatz O-Ring
<i>di:0-7x1,5sh90</i>		Ersatz O-Ring